

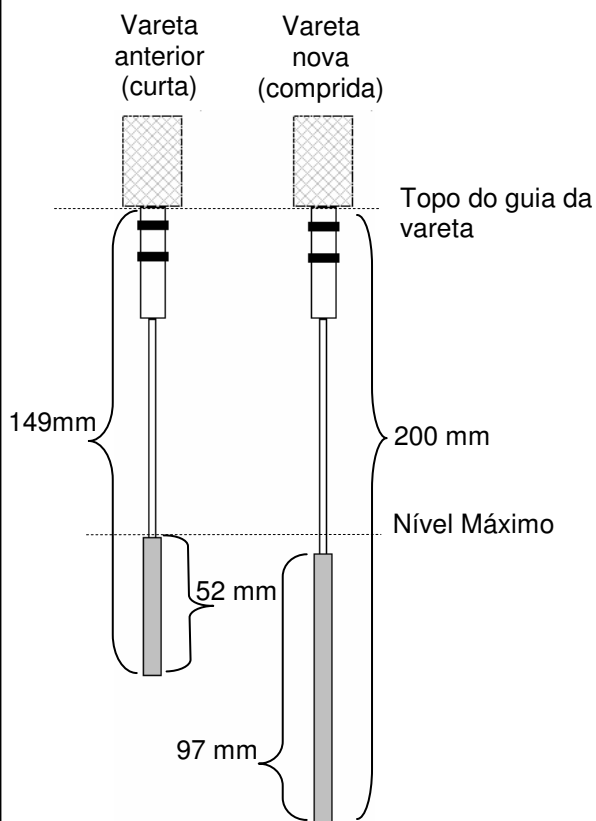
REF.: "NOVO CARTER PARA TRATORES 1050 ".

Estamos comunicando que realizamos uma alteração na capacidade do Carter de óleo do motor BTD40T dos tratores 1050.

Esta alteração tem como objetivo aumentar o volume do óleo do motor, sem necessidade de completá-lo durante o intervalo entre trocas de óleo.

O novo carter é um reservatório de ferro fundido, com complemento do lado direito do motor, o tubo de sucção está instalado no próprio Carter e a vareta de nível de óleo é mais comprida e diferente entre os níveis máximo e mínimo.

Desenvolvemos um Kit (BTD40T.01700) totalmente intercambiável, caso haja interesse de substituição em máquinas com Carter tipo tampa.

COMPARATIVO ENTRE OS COMPONENTES ALTERADOS**VARETAS****ÓLEO**

ESPECIFICAÇÕES (com filtro)	CARTER CHAPA (Menor)	CARTER FUNDIDO (Maior)
VOLUME DO CARTER Até o máximo da Vareta	6,5 L	9,7 L
VOLUME ENTRE MÁXIMO E MÍNIMO	2,5 L	4,85 L

MANUTENÇÃO

O intervalo entre trocas do óleo permanece o mesmo - no máximo 150 hs e o filtro a cada 300hs.

Modificação a partir da máquina:

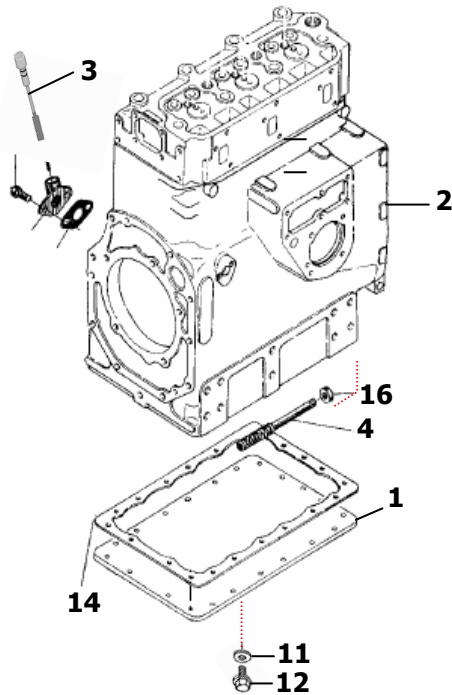
Trator: **519K0200**

Motor: 209K0211

Data: **Setembro de 2007**

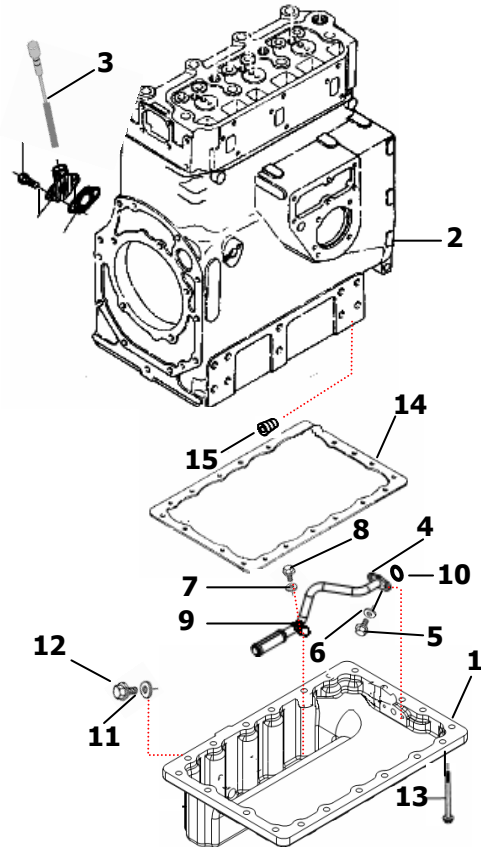
REF.: "NOVO CARTER PARA TRATORES 1050 ".

Sistema Antigo



PEÇAS

Sistema Novo



Nº	CÓDIGO ANTIGO	QTD	INTERCAMBIÁVEL	CÓDIGO ATUAL	DESCRIÇÃO	QTD
1	BTD33T.01700	1	←	BTD40T.01720	CÁRTER	1
2	BTD33T.01000	1	↔	BTD33T.01000	BLOCO DO CILINDRO	1
3	BTD33T.34850	1	←X→	BTD40T.34850	MEDIDOR, CONJ.	1
4	BT22.35090	1	←X→	BTD40T.35090	TUBO SUÇÇÃO	1
5	-----	---	←	HB5X15X8.8Z	PARAFUSO	2
6	-----	---	←	SW5Z	ARRUELA DE PRESSÃO	2
7	-----	---	←	SW6Z	ARRUELA DE PRESSÃO	1
8	-----	---	←	HB6X12X8.8Z	PARAFUSO	1
9	-----	---	←	BT33.35080	FIXADOR DO TUBO	1
10	----	---	←	NS50.11850	ANEL DE BORRACHA	1
11	PACU 16	1	↔	PACU 16	JUNTA DE COBRE	1
12	YB40T.14252	1	↔	YB40T.14252	PLUG	1
13	HB8X16X8.8Z	20	←	HB8X28X8.8Z	PARAFUSO	20
14	BT33.01750	1	↔	BT33.01750	JUNTA CÁRTER	1
15	-----	---	←	PLTO18	BUJÃO 1/4"	1
16	BT22.35070	1	←X→	ELIMINADO	PORCA	---
17	BT22.35070	1	←	BTD40.01700	KIT CÁRTER	1

REF.: "NOVO CARTER PARA TRATORES 1050 ".

PROCEDIMENTO PARA SUBSTITUIÇÃO DO CARTER

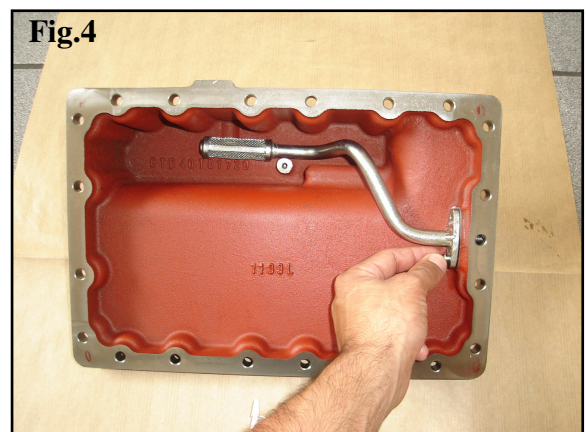
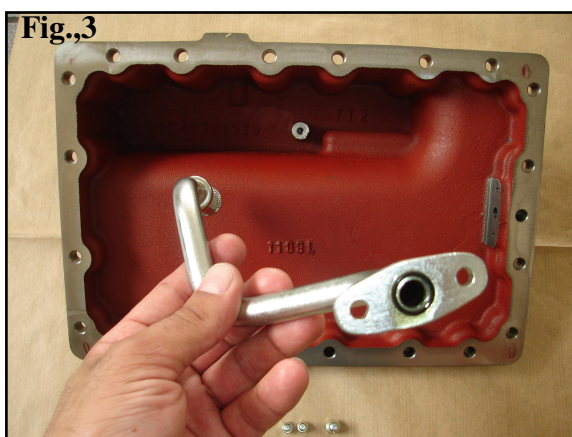
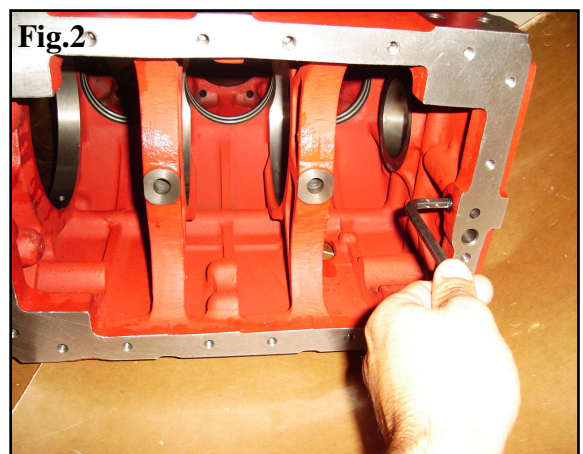
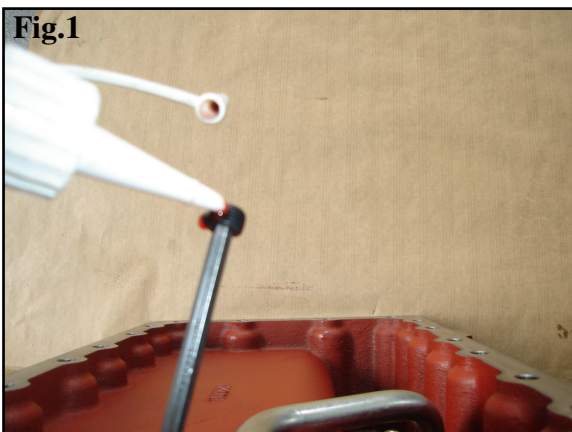
1- Remover o carter do motor.

2- Remover o tubo de sucção, limpar com thinner a rosca.

Passar cola de torque médio no plug PTLO18 (1/4") fig.1 e fig.2 e com chave allen nº 7 mm, tampar a rosca onde se encontrava o tubo de sucção anterior. O novo tubo de sucção está instalado no carter.

Caso o trator esteja equipado com protetor de barra de direção, é necessário remover o suporte do protetor da barra de direção e reinstalá-lo novamente.

Após a instalação do carter, complete com óleo, funcione o motor, verifique o funcionamento da lâmpada piloto de pressão, o nível máximo , complete se necessário e confira se não há vazamento de óleo.



Pós Vendas, Dezembro de 2007.